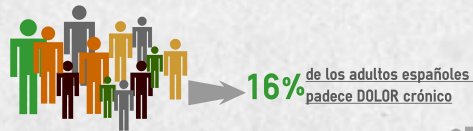


EL DOLOR CRÓNICO EN ESPAÑA

FUENTE: Observatorio del Dolor / Fundación Grüenthal - Universidad de Cádiz / Fundación Española del Dolor
Tamaño de la muestra (N=1957)



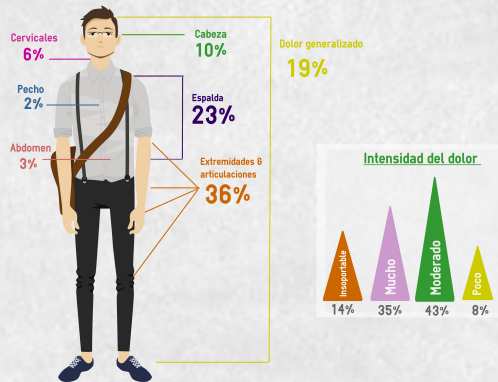
En **1 de cada 4 hogares españoles** hay un adulto que padece DOLOR crónico

¿Quién sufre DOLOR CRÓNICO y a qué edades?

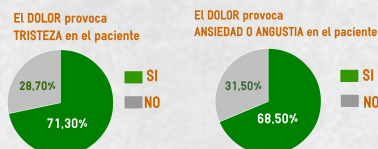


Duración MEDIA del DOLOR = **10 AÑOS**

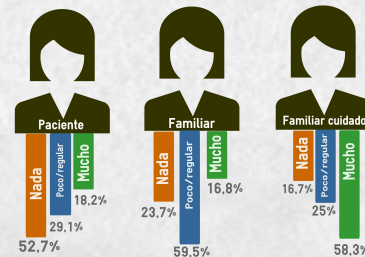
Localización del DOLOR



El DOLOR en el estado emocional del paciente...



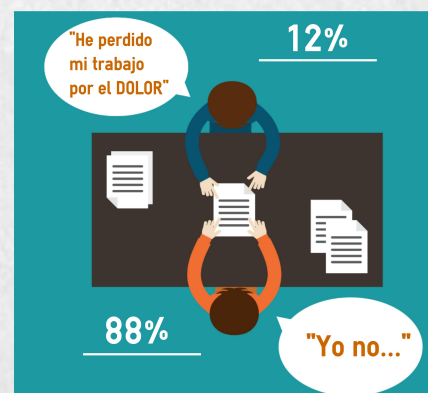
¿Cómo afecta el DOLOR al entorno familiar?



¿Resultado final?

IMPACTO NEGATIVO

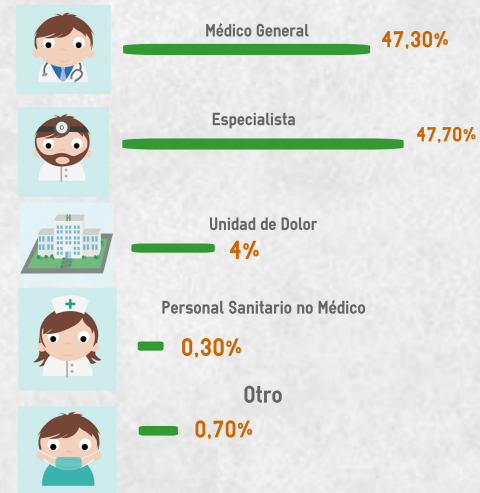
¿Cuántos pacientes han perdido o abandonado su puesto de trabajo a causa del DOLOR?



¿Cuántos pacientes pidieron una baja laboral a causa del DOLOR?



¿A qué profesional sanitario acuden los pacientes con DOLOR?



Número medio de consultas médicas relacionadas con el DOLOR al año : 3.5

